

IDENTYFIKOWALNOŚĆ – rdzeń musi posiadać numer producenta pozwalający na jego identyfikację.



W zaznaczonych miejscach znajdują się numery producenta w postaci naklejek bądź oznaczenia trwałe (wybite na odlewach)

KOMPLETNOŚĆ – rdzeń musi być kompletny.



Brak regulatora napięcia



Brak pompy
(dotyczy referencji z pompani)



Brak koła pasowego
(dotyczy referencji z kołami)

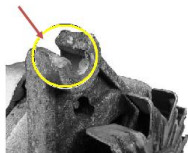


Rdzeń zdekompletowany

BRAK USZKODZEŃ – rdzeń nie może posiadać uszkodzeń mechanicznych.



Uszkodzenia mechaniczne obudowy



Uszkodzone otwory mocujące



Wybite otwory mocujące
(otwory owalne)



Pęknięta obudowa

MASZ PROBLEM LUB WĄTPLIWOŚCI – DZWOŃ, DORADZIMY, POMOŻEMY !

SKUP RDZENI: ROMAN ULENBERG +48 664 981 037

DZIAŁ HANDLOWY: OSKAR ZIÓŁKOWSKI +48 664 981 038

DZIAŁ REKLAMACJI I USŁUG: MAREK SZATKOWSKI +48 664 981 029

POMOC TECHNICZNA: ANTONI JASTRZĘBSKI +48 728 468 259